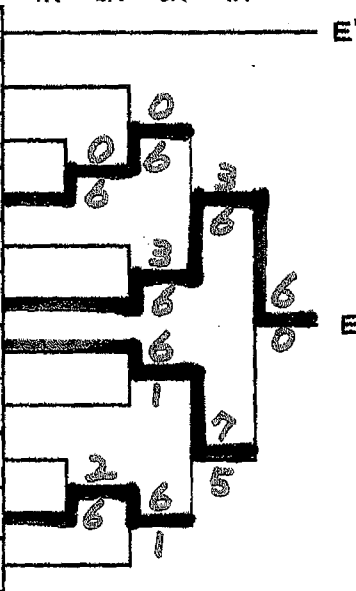


一般女子シングルス

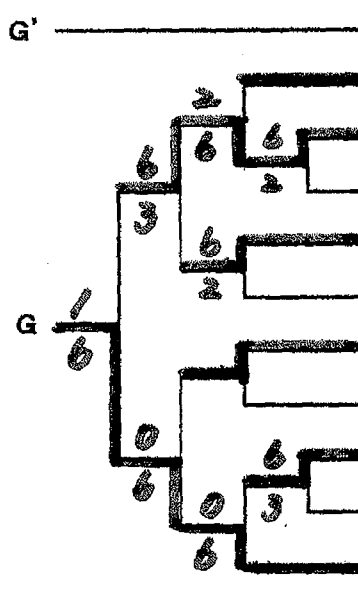
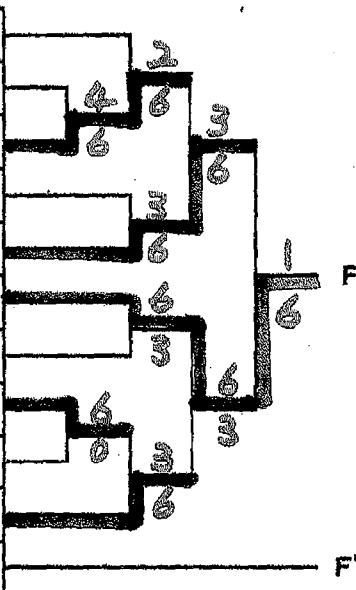
1R 2R 3R 4R

4R 3R 2R 1R

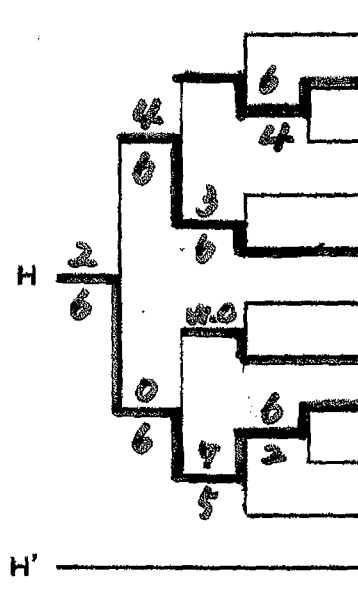
| | | |
|----|-------|-----|
| 45 | 山崎紀代美 | 区 |
| 46 | 山本麻子 | |
| 47 | 佐通博子 | リラ |
| 48 | 竹内晋子 | |
| 49 | 渋谷和賀子 | 西 |
| 50 | 鶴田陽子 | サンタ |
| 51 | 本間明美 | アッ |
| 52 | 清水真理 | |
| 53 | 西山由紀子 | リラ |
| 54 | 安西結子 | アド |
| 55 | 猿田寿見子 | 昭 |



| | | |
|----|-------|----|
| 56 | 高橋祐子 | |
| 57 | 海野ひとみ | リラ |
| 58 | 清水世津子 | |
| 59 | 佐藤八重子 | リラ |
| 60 | 坂本直美 | フォ |
| 61 | 江本智子 | ウエ |
| 62 | 白井奈津子 | |
| 63 | 小山田益美 | ファ |
| 64 | 橋木清美 | 江 |
| 65 | 稲田雅子 | T |
| 66 | 新小田遠代 | ファ |



| | | |
|--|-------|----|
| | 大庫悦子 | あ |
| | 細谷桂子 | リラ |
| | 松本育子 | 江 |
| | 小野満里子 | 昭 |
| | 久松とよ子 | 江 |
| | 加藤淳子 | リラ |
| | | |
| | 森田万里代 | リラ |
| | 藤原千代美 | 江 |
| | 川端千春 | S |



| | | |
|--|-------|------|
| | | 7 |
| | 木島聖子 | S 7 |
| | 久繁尚子 | 8 |
| | 宇田典子 | 火 8 |
| | 有賀美佐子 | フォ 8 |
| | 市川みゆき | リラ 8 |
| | 佐々木智子 | 8 |
| | 木村あつ子 | 立 8 |
| | 大井千治 | あ 8 |
| | 松本吉映 | 昭 87 |
| | 柳川則子 | 区 88 |

江北(旧都市農公園)テニスコート

竹の塚6号公園テニスコート

※試合結果の記録に関し、不戦勝をDEF勝ちとしている実例が多いが、正しくは、次のように記録する。

1. デフォルト(Default)……試合開始後、選手の不始末によって失格となった場合。

△ 6-3 3-1 Default (DE でも良い) ㊄

2. リタイア(Retire)……試合開始後、病気、ケガなどにより、試合続行が不可能になったとき。

△ 4-6 2-2 Retire (RETでも良い) ㊄

3. ウォークオーバー(Walk Over)……試合時刻になっても対戦相手が現れない場合(No Show)と、試合開始前に対戦相手が何らかの不始末によって失格した場合を言う。

△ Walk Over (W. Oでも良い) ㊄

☆ No Show または失格になった選手に代わってラッキールーザーが入った場合は、Walk Overとならない。